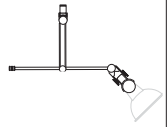


## VIA NV-SCHIENENSYSTEM

D



CALO/KROKO SPOT 120 VIA  
ART.-NO. 160 231  
CALO/KROKO SPOT 250 VIA  
ART.-NO. 160 232  
CALO/KROKO SPOT 400 VIA  
ART.-NO. 160 233

## GEBRAUCHSANLEITUNG

D

## TECHNISCHE DATEN

Spannung	12 V SELV
Belastung	max. 50 W
Fassung f. Sockel	Gu 5,3
Leuchtmittel	QR-CBC 51 in Niederdrucktechnik
Schutzklasse	III

## ALLGEMEINE SICHERHEITSHINWEISE

1. Montage und Anschluß des Systems nur durch Fachpersonal (Elektriker).
2. Bei allen Arbeiten an System und Leuchten **Anlage spannungsfrei schalten!!**
3. Nicht zur Installation in Feuchträumen geeignet.
4. Bei der Montage des Systems dürfen nur systemeigene Bauteile verwendet werden.
5. **Achtung, Gefahr durch Stromschlag !!** System und Leuchten **niemals** ohne Trafo direkt an die **Netzspannung** anschließen!!
6. Es liegt in der Verantwortung des Benutzers, die elektrische, mechanische und thermische Verträglichkeit zwischen dem System und den daran angebrachten Leuchten sicherzustellen.
7. **Vorsicht!** Leuchte und Leuchtmittel werden in Betrieb heiß.
8. Den angegebenen Mindestabstand der Leuchtmittel zu brennbaren Gegenständen beachten!  
(siehe Leuchte ☞ ☒ )
9. **Achtung:** Zur Verminderung der Gefahr von Überhitzung und Feuer keine Leiter überbrücken.
10. Kein Garantiesanspruch bei eigenmächtigen Veränderungen und/oder unsachgemäßer Benutzung!

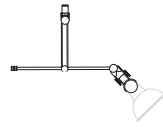
## LIEFERUMFANG

1 Leuchte komplett ohne Leuchtmittel



## VIA LV TRACK SYSTEM

GB



CALO/KROKO SPOT 120 VIA  
ART.-NO. 160 231  
CALO/KROKO SPOT 250 VIA  
ART.-NO. 160 232  
CALO/KROKO SPOT 400 VIA  
ART.-NO. 160 233

## USER MANUAL

GB

## TECHNICAL DATA

Voltage	12 V SELV
max. load	50 W
Lampholder f. Socket:	Gu 5,3
Lamp	QR-CBC 51 in low- pressure technical
Protection class	III

## GENERAL REMARKS ON SAFETY

1. Assembly and connection of the system only by specialist personnel (electrician).
2. **Switch off power to the system** for all work on the system and on lamps!!
3. Not suitable for installation in wet rooms.
4. For assembly of the system, only systemowned components must be used.
5. **Attention, electric shock hazard!! Never** connect the system and lamps without transformer directly to the **mains voltage!!**
6. It is within the responsibility of the user to ensure the electrical, mechanical and thermal compatibility between the system and lamps mounted to it.
7. Take care! Lamp and illuminant become hot during operation.
8. Observe the stated minimum distance of the illuminants to flammable objects! ( see lamp ☞ ☒ )
9. **Attention:** In order to minimise the risk of overheating or fire do not bypass any conductors.
10. No warranty claim in case of unauthorized modifications and / or improper use!

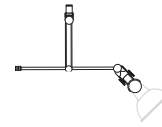
## DELIVERY SCOPE

1 light complete without illuminant



## VIA SYSTÈME À RAIL BT

F



CALO/KROKO SPOT 120 VIA  
ART.-NO. 160 231  
CALO/KROKO SPOT 250 VIA  
ART.-NO. 160 232  
CALO/KROKO SPOT 400 VIA  
ART.-NO. 160 233

## MODE D'EMPLOI

F

## DATES TECHNIQUES

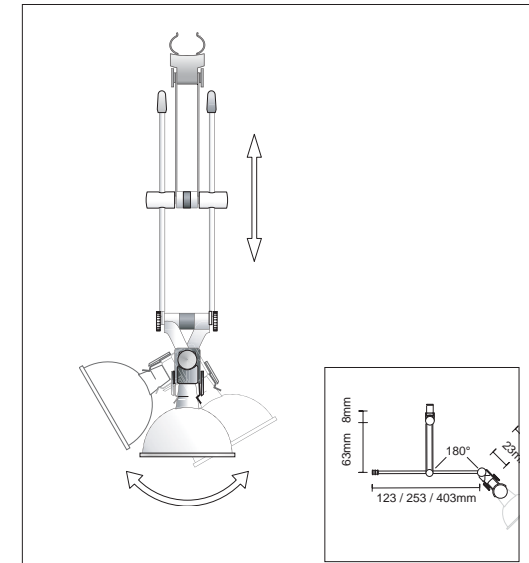
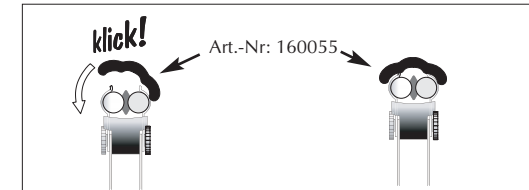
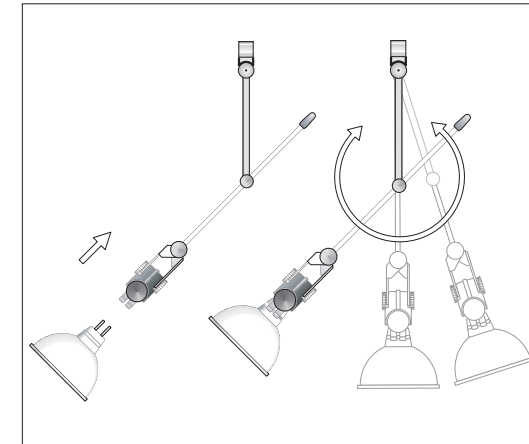
Voltage	12 V SELV
Charge max.	50 W
Douille	Gu 5,3
Lampe	QR-CBC 51 en technique de basse pression
Classe de protection	III

## CONSIGNES DE SECURITE GENERALES

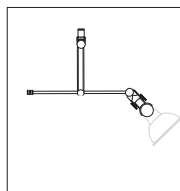
1. Le montage et le raccordement des luminaires ne doivent se faire que par du personnel spécialisé (électricien)
2. Avant d'effectuer tout travail sur le système et les luminaires **mettre l'installation hors tension**
3. N'est pas approprié à être installé dans des pièces humides
4. Lors du montage du système n'utilisez que les composants spécifiques de la gamme.
5. **Attention danger d'électrocution !! Ne jamais** raccorder le système ou les luminaires directement sur le réseau sans le transformateur !
6. L'utilisateur est responsable d'assurer la compatibilité électrique, mécanique et thermique entre le système et les luminaires qui s'y rapportent.
7. **Attention !** Les luminaires et les lampes sont brûlantes lors de leur utilisation.
8. Veiller à respecter l'intervalle minimum indiqué des lampes par rapport à des objets inflammables.  
( voir luminaires ☞ ☒ )
9. **Attention:** afin de minimiser les risques de surchauffe et d'incendie, ne pas court-circuiter les conducteurs.
10. Nous ne donnons aucune garantie lors de modifications effectuées sur l'installation ou lors d'une utilisation inadéquate.

## VOLUME DE LIVRAISON

1 lamp complet sans lampe



## VIA SISTEMA DE RAILES DE BT E



**CALO/KROKO SPOT 120 VIA**  
 ART.-NO. 160 231  
**CALO/KROKO SPOT 250 VIA**  
 ART.-NO. 160 232  
**CALO/KROKO SPOT 400 VIA**  
 ART.-NO. 160 233

## INSTRUCCIONES DE EMPLEO E

### ESPECIFICACIONES TÉCNICAS

Voltaje	12 V SELV
Carga max.	50 W
Portalámpara	Gu 5,3
Lámpara	QR-CBC 51
	en técnica de baja presión



Clase de protección



### ⚠ INDICACIONES GENERALES DE SEGURIDAD ⚠

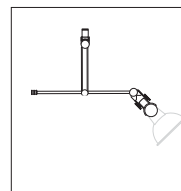
1. El montaje y la conexión del sistema deben ser llevados a cabo solamente por personal técnico (electricistas).
2. ¡En todos los trabajos a llevar a cabo en el sistema y las lámparas ha de mantenerse la **instalación libre de tensión!**
3. El sistema no es apropiado para la instalación en locales húmedos.
4. En el montaje del sistema solamente deben emplearse piezas constructivas del propio sistema.
5. **¡Atención peligro de electrocución!**  
¡El sistema y las lámparas no deben conectarse **nunca** directamente a la **tensión de red** sin transformador!
6. Es responsabilidad del usuario asegurar la compatibilidad eléctrica, mecánica y térmica entre el sistema y las lámparas empleadas en él.
7. **¡Cuidado!** Las lámparas y las bombillas o reflectores se calientan durante el funcionamiento.
8. ¡Ha de observarse la distancia mínima indicada de las bombillas o reflectores respecto de los objetos combustibles! (véase la lámpara ☞ ☞).
9. **Atención:** no puentee ningún conductor eléctrico para así disminuir el riesgo de sobrecalentamiento e incendio.
10. ¡Se pierden las reivindicaciones de garantía al llevar modificaciones a cabo por propia cuenta y/o empleo incorrecto!

### VOLUMEN DE SUMINISTRO

1 lámpara completo sin bombilla



## VIA SISTEMA A BINARIO A BV I



**CALO/KROKO SPOT 120 VIA**  
 ART.-NO. 160 231  
**CALO/KROKO SPOT 250 VIA**  
 ART.-NO. 160 232  
**CALO/KROKO SPOT 400 VIA**  
 ART.-NO. 160 233

## ISTRUZIONI PER L'USO I

### DATI TECNICI

Tensione	12 V SELV
Carico max.	50 W
Porta lampada p. zoccolo	Gu 5,3
Mezzo illuminante	QR-CBC 51
	in tecnica di bassa pressione



Tipo di protezione

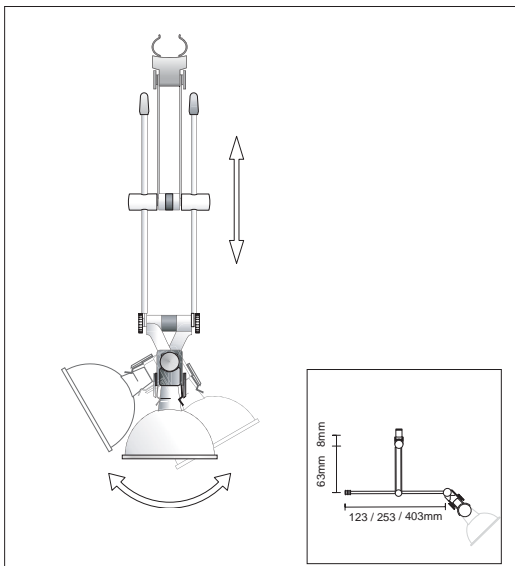
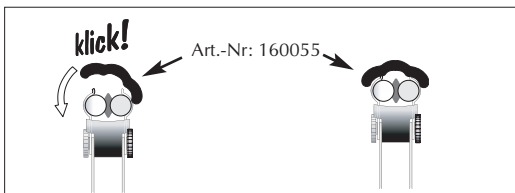
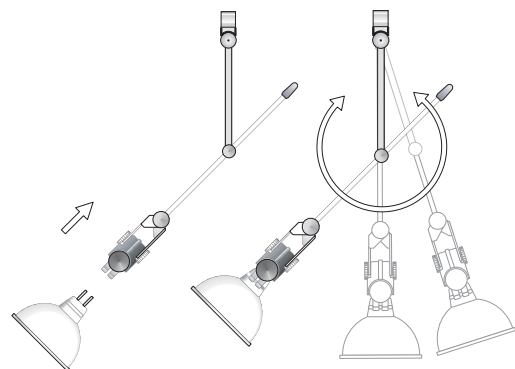


### ⚠ AVVERTENZE GENERALI PER LA SICUREZZA ⚠

1. Il montaggio e il collegamento del sistema vanno effettuati esclusivamente da personale specializzato (elettricista).
2. Per tutti i lavori sul sistema e sulle lampade **eliminare la tensione dall'impianto!!**
3. Non adatto per l'installazione in locali umidi.
4. Per il montaggio del sistema vanno utilizzati esclusivamente componenti del sistema e della ditta BRUCK.
5. **Attenzione, pericolo di scosse di corrente !!** Non collegare il sistema e la lampada **mai** direttamente alla **tensione della rete** senza trasformatore!
6. L'utente è responsabile di assicurare la tollerabilità elettrica, meccanica e termica tra il sistema e le lampade applicate.
7. **Attenzione!** La lampada ed il mezzo illuminante scottano quando funzionanti.
8. Osservare la distanza minima indicata del mezzo illuminante da oggetti combustibili! (vedi lampada ☞ ☞)
9. **Attenzione:** al fine di ridurre il rischio di surriscaldamento e incendio, non cavallottare i conduttori.
10. Nessun diritto di garanzia in caso di modifiche apportate di propria iniziativa e / o di utilizzo inappropriato!

### VOLUME DELLA FORNITURA

1 lampada completo senza mezzo illuminante



PLANUNGSHILFE  
PLANNING AIDS  
ASSISTANCE DE PLANNING  
ASISTENCIA DE PLANIFICACIÓN  
ASISTENZA ALLA PIANIFICAZIONE

