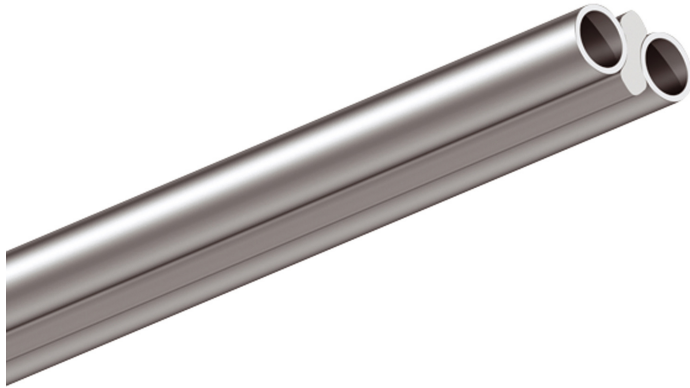


Rails ALL-IN

RAIL 1950 VIA

Auslaufartikel
160032mcgy
Prix 269,00 € TVA incluse



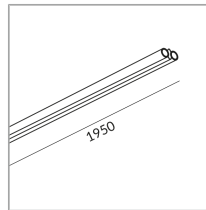
Couleur du corps



Variant

SCHIENE 975 VIA ▼

Spécification



160032mcgy
mattchrome peint
300 Wattage

[Données d'éclairage](#)[Idt/ies](#)[Données 3D 3ds](#)[5 ans de garantie](#)

Martin Kania

Le rail d'alimentation VIA se compose de 2 tubes en cuivre Ã©tirÃ©s, qui correspondent Ã un profil d'alimentation de 2 x 16 mm². Ils sont ainsi autorisÃ©s pour une tension d'alimentation de 12 V, 1 x 25 A (300 VA). Les rails d'alimentation VIA sont disponibles avec des surfaces en chrome, en chrome mat, dorÃ©es et en bronze

Où acheter ? - [Distributeur](#)