

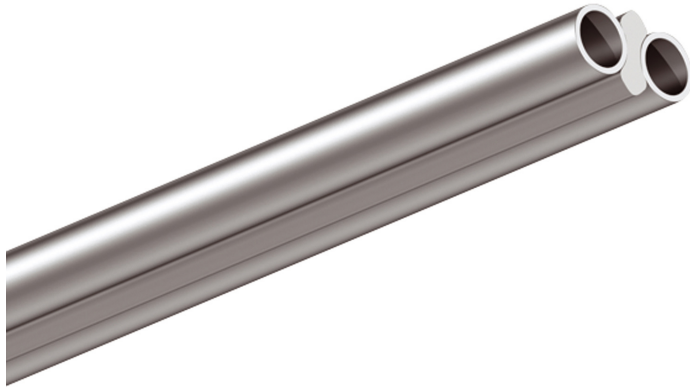
# Rails ALL-IN

RAIL 975 VIA

Auslaufartikel

160031mcgy

Prix 189,00 € TVA incluse



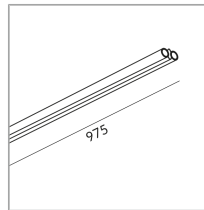
Couleur du corps



Variant

SCHIENE 975 VIA ▼

## Spécification

**160031mcgy**

mattchrome peint

300 Wattage

[Montage pdf](#)[Données d'éclairage](#)[Idt/ies](#)[Données 3D 3ds](#)[5 ans de garantie](#)

Martin Kania

Le rail d'alimentation VIA se compose de 2 tubes en cuivre Ã©tirÃ©s, qui correspondent Ã un profil d'alimentation de 2 x 16 mm<sup>2</sup>. Ils sont ainsi autorisÃ©s pour une tension d'alimentation de 12 V, 1 x 25 A (300 VA). Les rails d'alimentation VIA sont disponibles avec des surfaces en chrome, en chrome mat, dorÃ©es et en bronze

Où acheter ? - [Distributeur](#)