

ALIMENTATION FLEX-END LED-DLR AC, incl. Alimentation finale 1,5m

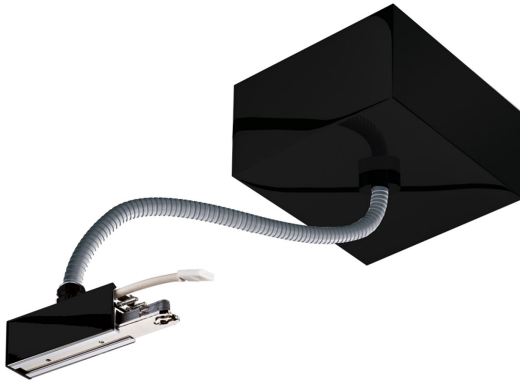
Produit actuellement non disponible

860453sw

LED

399,00 €

Disponible, délai de livraison : 3-5 Jours



Données techniques

Couleur du corps

peint en noir

Puissance absorbée

019d53ed333571bb848dbe9168e408e3
Watt

Classe de protection

1

Indice de protection

IP20

Poids

0.75 kg

Design

BRUCK-Design

Remarque sur le fonctionnement des lampes LED

Nous vous remercions d'avoir choisi nos lampes LED.

Afin de garantir les meilleures performances et la longévité de votre nouvel éclairage, veuillez respecter les consignes suivantes:

1. Pour le fonctionnement des luminaires à LED, des modifications visibles et momentanées de la lumière peuvent se produire en raison de variations de tension dans le réseau. Cela ne constitue pas un défaut du luminaire.
2. Pour faire varier l'intensité des luminaires LED. Toutes les lampes LED ne sont pas compatibles avec tous les variateurs. Veuillez vérifier la compatibilité avant l'installation. Une incompatibilité ne constitue pas un défaut du luminaire.
3. Scintillement en cas de réglage bas du variateur (à partir de 50%) : Lors de l'utilisation de variateurs, un léger scintillement peut se produire à des réglages bas. Il s'agit d'un comportement normal et ne constitue pas un défaut du luminaire.