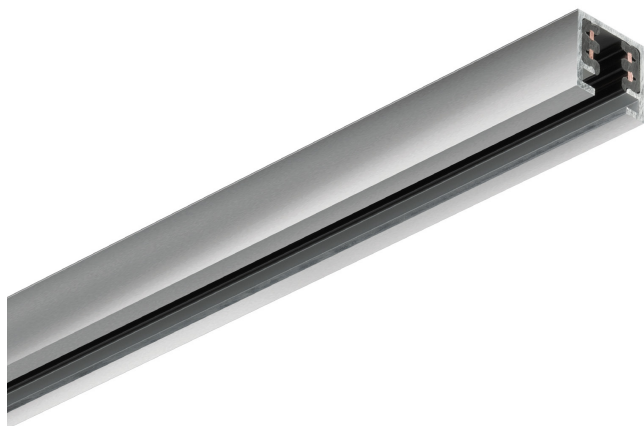


DUOLARE rails

RAIL 1000 DLR

Articles de fin de série
860010mcgy
LED
Prix 79,90 € TVA incluse



SCHIENE 1000 DLR

Couleur du corps
chromé mat / laqué

Données techniques

Tension d'alimentation primaire

230 Volt

Puissance absorbée

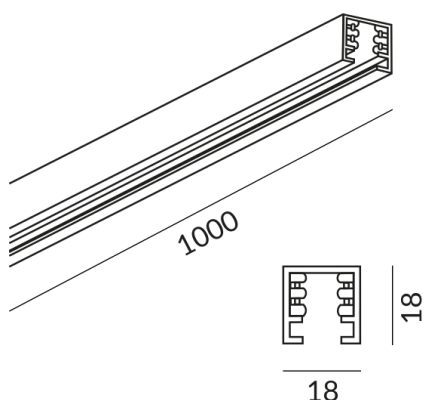
1000 Watt

Classe de protection

1

Indice de protection

IP20



Rail d'aluminium avec 4 conducteurs de cuivre isolés 2,5mm² et fil de protection. Profil d'isolation noir, sans embouts. Le rail DUOLARE se compose d'un profil d'aluminium coulé en continue avec surface anodisée en chrome mat, chrome et blanc.

Remarque sur le fonctionnement des lampes LED

Nous vous remercions d'avoir choisi nos lampes LED.

Afin de garantir les meilleures performances et la longévité de votre nouvel éclairage, veuillez respecter les consignes suivantes:

1. Pour le fonctionnement des luminaires à LED, des modifications visibles et momentanées de la lumière peuvent se produire en raison de variations de tension dans le réseau. Cela ne constitue pas un défaut du luminaire.
2. Pour faire varier l'intensité des luminaires LED. Toutes les lampes LED ne sont pas compatibles avec tous les variateurs. Veuillez vérifier la compatibilité avant l'installation. Une incompatibilité ne constitue pas un défaut du luminaire.
3. Scintillement en cas de réglage bas du variateur (à partir de 50%) : Lors de l'utilisation de variateurs, un léger

scintillement peut se produire à des réglages bas. Il s'agit d'un comportement normal et ne constitue pas un défaut du luminaire.

BRUCK GmbH & Co. KG
Industriestr. 22a
44628 Herne

Tel: +49 (0)2323 - 5910
E-Mail: sales@bruck.de

<https://bruck.de>