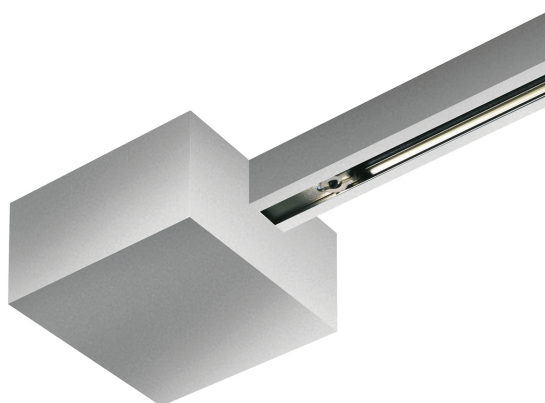


# EINSPEISUNG DS2 C END DLR

EINSPEISUNG DS2 C END DLR

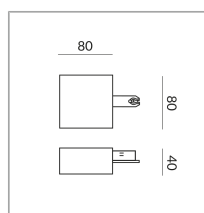


860054mcgy  
Preis 279,90 € inkl. MwSt.

Korpusfarbe



## Spezifikation



**860054mcgy**

mcgy\_nl  
1000 Watt  
1 Schaltkreise

[Montage pdf](#)  
[Lichtdaten ldt/ies](#)  
[3D-Daten 3ds](#)

Inkl. Dualswitchmodul,  
zum schalten mit einem  
Schalter von 2  
Stromkreisen

Wo zu kaufen? - [Händler](#)

