

# VIA Schienen

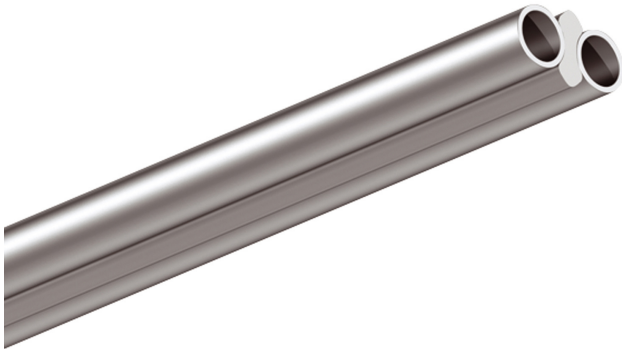
## SCHIENE 1950 VIA

Auslaufartikel nicht im Katalog, lieferbar solange Vorrat reicht

160032mcgy

LED

269,00 €



Sofort verfügbar, Lieferzeit: 3-5 Tage

**Korpusfarbe**

matt verchromt / lackiert

**Variante**

TRACK 1950 VIA

## Technische Daten

**Anschlussleistung**

019d44c7eae878e89909e30c2328e959  
Watt

**Schutzklasse**

3

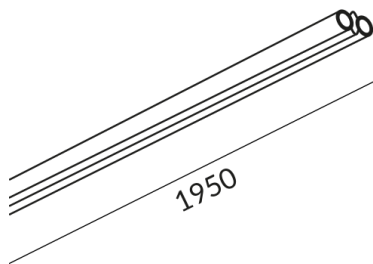
**Schutzart**

IP20

**Design**

Martin Kania

Die VIA Stromschiene besteht aus 2 gezogenen Kupferrohren, die einem Leitungsquerschnitt von 2 x 16 mm



### Hinweis zum Betrieb von LED-Leuchten

Vielen Dank, dass Sie sich für unsere LED-Lampen entschieden haben.

Um die bestmögliche Leistung und Langlebigkeit Ihrer neuen Beleuchtung zu gewährleisten, beachten Sie bitte die folgenden Hinweise:

1. Zum Betrieb von LED-Leuchten kann es durch Spannungsveränderungen im Netz zu sichtbaren, kurzzeitigen Lichtveränderungen kommen. Dies stellt keinen Mangel der Leuchte dar.
2. Zum Dimmen von LED-Leuchten. Nicht alle LED-Lampen sind mit allen Dimmern kompatibel. Bitte überprüfen Sie die Kompatibilität vor der Installation. Eine Inkompatibilität stellt keinen Mangel der Leuchte dar.
3. Flimmern bei niedrigen Dimmer-Einstellungen (ab 50%): Bei der Verwendung von Dimmern kann es bei niedrigen Einstellungen zu leichtem Flimmern kommen. Dies ist ein normales Verhalten und stellt keinen Mangel der Leuchte dar.

